

行人相關標誌、標線及號誌測驗



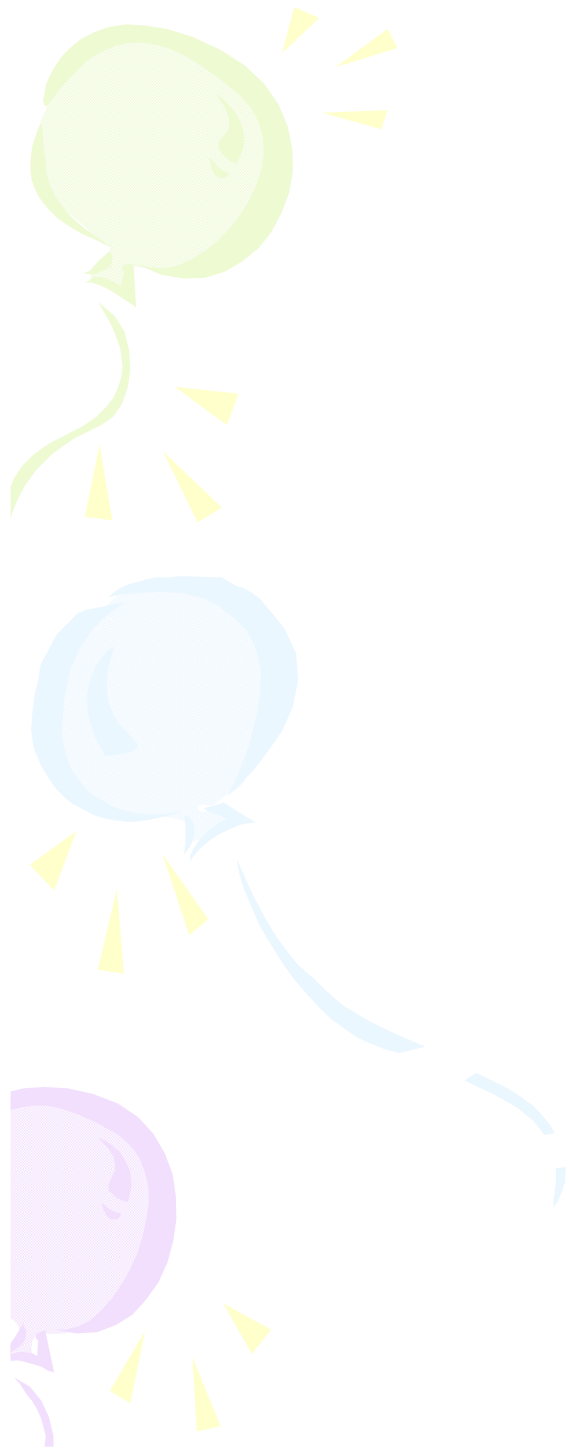
1



行人專用標誌



用以告示該
段道路專供行人
通行，任何車輛
不准進入。



人行天橋標誌



指示行人穿越天橋之入口位置。設於天橋入口附近，並可用附牌指示方向。



3

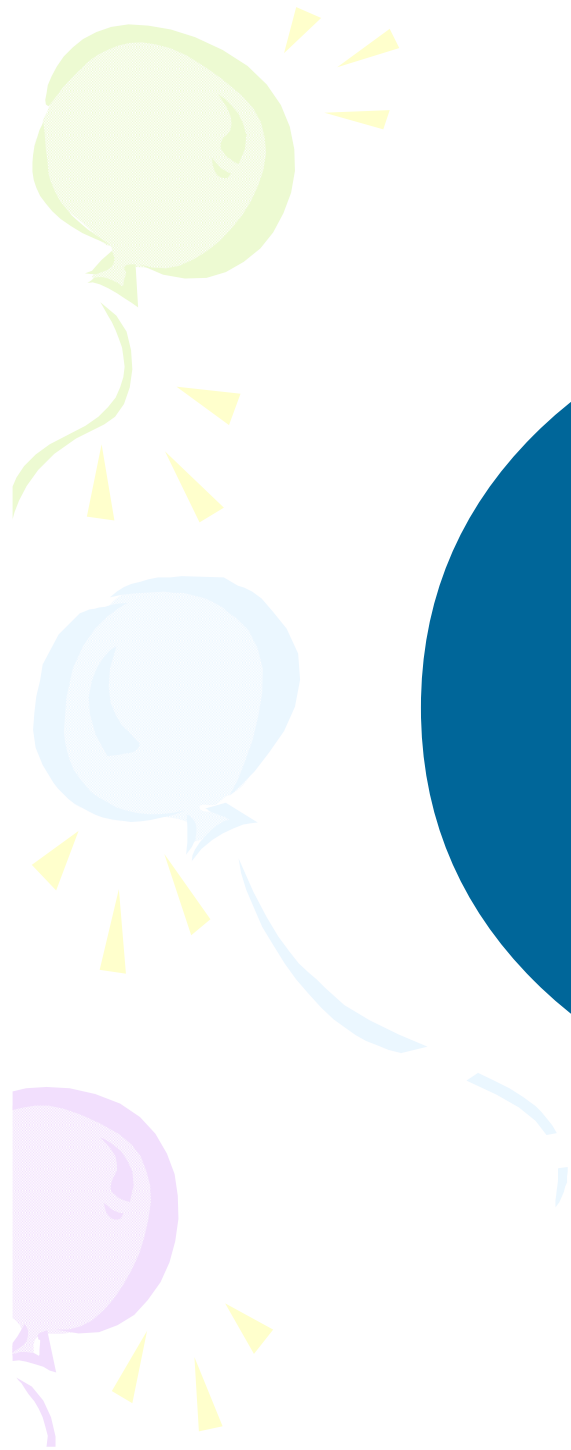


當心兒童標誌



當心兒童

用以告知駕駛：前有學校，請駕駛放慢速度，注意學童的安全。設於學校附近。



4





行人專用號誌



「行人行走」之綠色燈號穩定顯示時，
表示行人可穿越道路，但應快速通行。



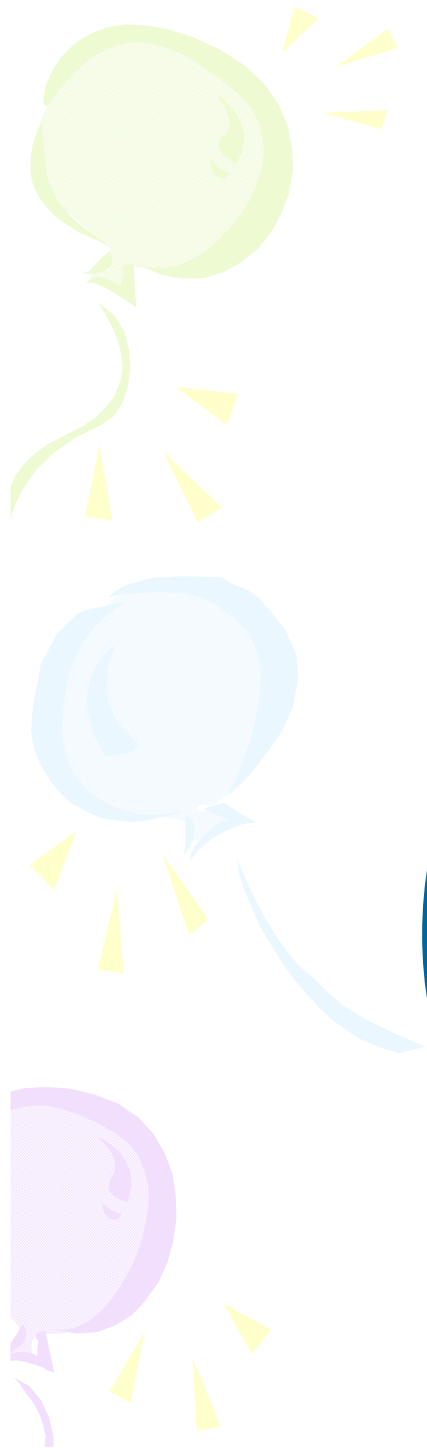
「行人行走」之綠色燈號閃光顯示時，
表示警告行人，剩餘之綠燈之時間不多，如已進入道路者，應快速通過，或停止於道路中之交通島上，如尚未進入道路者，禁止跨入。



「站立行人」之紅色燈號穩定顯示時，
行人禁止進入道路。



「站立行人」之紅色燈號閃光顯示時，
表示與其相關之行車管制號誌係以閃光運轉，行人跨入道路前，應先停止，注意左、右來車，小心通過。



5



枕木紋行人穿越道線



枕木紋行人穿越
道線：設於交岔
路口。

你答對幾題呢？

